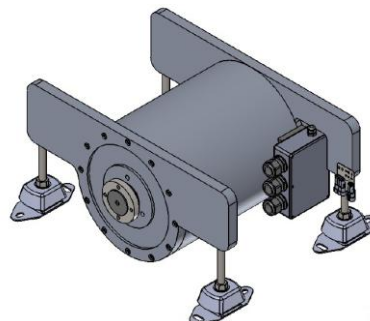


RIPOWER

Elektro – Innenborder + Pod Antriebe



Typ	4.3 POD	4.3IB	11IB	25IB	50IB	100IB	140IB
Bauart	Elektro-POD-Antrieb	Elektro-Innenborder	Elektro-Innenborder	Elektro-Innenborder	Elektro-Innenborder	Elektro-Innenborder	Elektro-Innenborder
Leistung	4,3 kW	4,3 kW	11 kW	25 kW	50 kW	100 kW	140 kW
Motorart	synchron	synchron	synchron	synchron	synchron	synchron - dual	asynchron - dual
Motorregler	48 V 250 A	48 V 250 A	48 V 450 A	48 V 600 A	96 V 600 A	2 x 48 V 600 A	2 x 144 V 500 A
Wirkungsgrad	95 %	95 %	95 %	95 %	95 %	95 %	95 %
Nennspannung	48 V	48 V	48 V	48 V	96 V	96 V	144 V
Vortriebsleistung mit einem vergleichbaren Verbrennungsmotor	8 PS	8 PS	15 PS	34 PS	70 PS	130 PS	200 PS
Drehrichtungsumkehr	elektronisch	elektronisch	elektronisch	elektronisch	elektronisch	elektronisch	elektronisch
Drucklager und Lagerböcke	Unterwassermontage	Standard	Standard	Standard	Standard	Standard	Standard
Kühlung	Wasser	Wasserpumpe	Wasserpumpe	Wasserpumpe	Wasserpumpe	Wasserpumpe	Wasserpumpe

RiPower GmbH - elektrische Antriebssysteme, Boots-, Fahrzeug- und Automatisierungstechnik,
Feldstr. 5, 04895 Falkenberg

Tel: 035365/170030 Fax: 035365/1700119 E-Mail: kontakt@ripower.de Homepage: www.ripower.de

Registergericht Cottbus: HRB 12981 Geschäftsführer: Sven Richter